

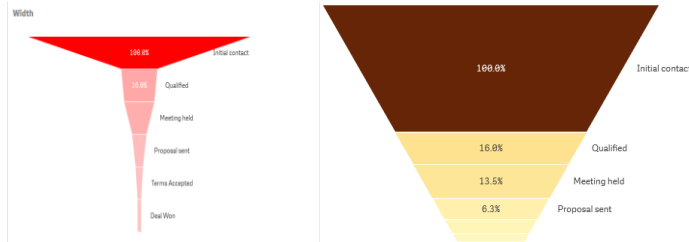
Nowości w Qlik Sense opublikowane w 2019 roku

Zestawienie na podstawie:

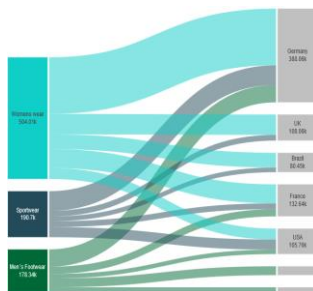
[link](#)

W wersji z lutego 2019 pojawiło się siedem nowych wykresów:

1. Wykres lejkowy (użyteczny np. w prezentacji procesu pozyskania klientów)



2. Wykres przepływu (prezentacja zależności miary między wymiarami)



3. Wykres radarowy (prezentacja miary w dwóch wymiarach)



4. Mapa ciepła

	CHN	CHP	DIT	KT	LUZ	LXP
2016	1 615 zł	5 888 zł		10 208 zł	8 470 zł	11 700 zł
2017	10 700 zł	2 588 zł	1 993 zł	17 195 zł	21 179 zł	9 555 zł
2018	11 910 zł	1 705 zł	5 74 zł	12 905 zł	13 506 zł	6 220 zł
2019	3 224 zł	7 991 zł	1 50 zł	7 988 zł	10 912 zł	1 814 zł

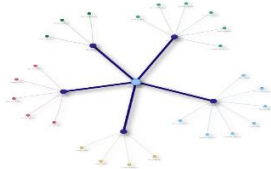
5. Multi KPI (wiele KPI w jednym obiekcie, przyspiesza działanie systemu)

#Customers	82	#Categories	3	#Products	40
#Distributors	3	#Days	470	#Suppliers	20
#Cities	63	#Countries	20	Avg discount	72%

6. Chmura słów (tekstowa reprezentacja wartości liczbowych)



7. Wykres sieci (powiązań)

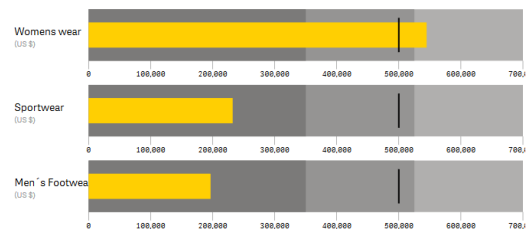


Pozostałe nowości w wersji z lutego 2019:

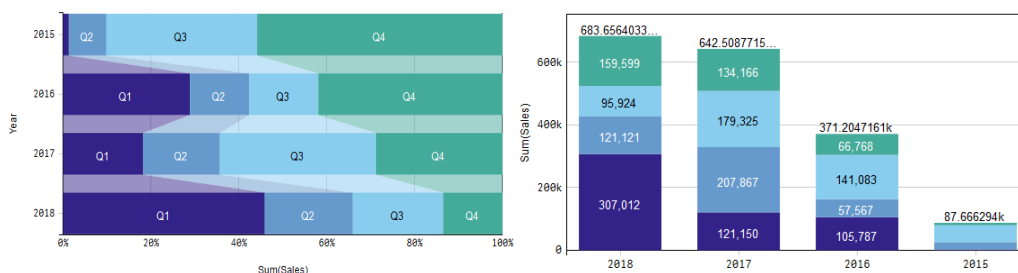
- Udostępniono przycisk do generowania linków do bieżącej analizy, uwzględnia on aktywny arkusz, selekcje.
- Zmieniono sposób pracy deweloperów, przejście do edycji danych nie wymaga już przeładowywania strony (pozwala to zachować aktywne selekcje bez zapisywania ich jako zakładki)
- W ekranie edycji formuły pojawił się interpreter, który wyświetla „wykonany” skrypt, pokazuje co zostanie podstawione w miejscu wywołania przez \$ (dolar)

W wersji z kwietnia 2019 pojawiły się dwa nowe wykresy:

1. Bullet chart (wykres pociskowy, wariacja wykresu słupkowego, można wykorzystać go do prezentacji KPI)

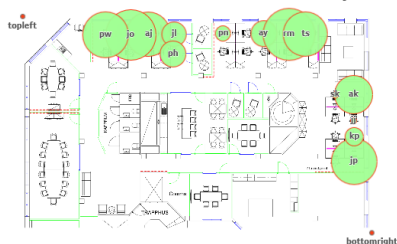


2. Słupkowy, obszarowy (rozwińnięcie możliwości prezentacyjnych wykresu słupkowego, rozbudowane możliwości wizualizacji, np.: etykiety składowych słupka, opcja śledzenia wymiaru)



Dużą i dość istotną zmianą, która została udostępniona w wersji z kwietnia 2019 są mapy:

- Możliwość dodania obrazka jako tło



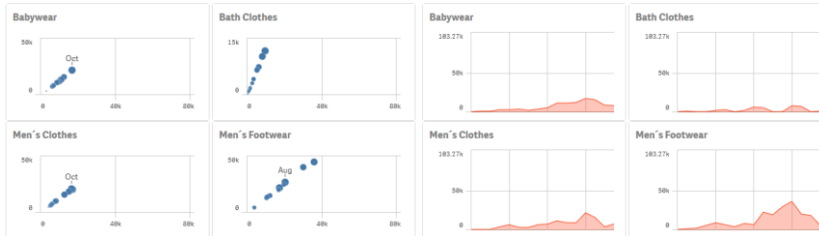
- Możliwość dodania obrazka jako fragmentu mapy



- Na mapach można sterować wielkością bąbelka (dodatkowa miara)
- Na mapach dodano zawijanie długich nazw
- Na mapach dodano obsługę znaku nowej linii (chr(10)), dzięki czemu można lepiej prezentować etykiety
- W plikach konfiguracyjnych można ustawić domyślną mapę tła inną niż „Qlik standard”

W wersji z czerwca 2019 pojawiły się dwa nowe wykresy:

1. Trellis Container (pozwala na osadzić wykres z elementów głównych i wyświetlić go w podziale na wybrany wymiar)

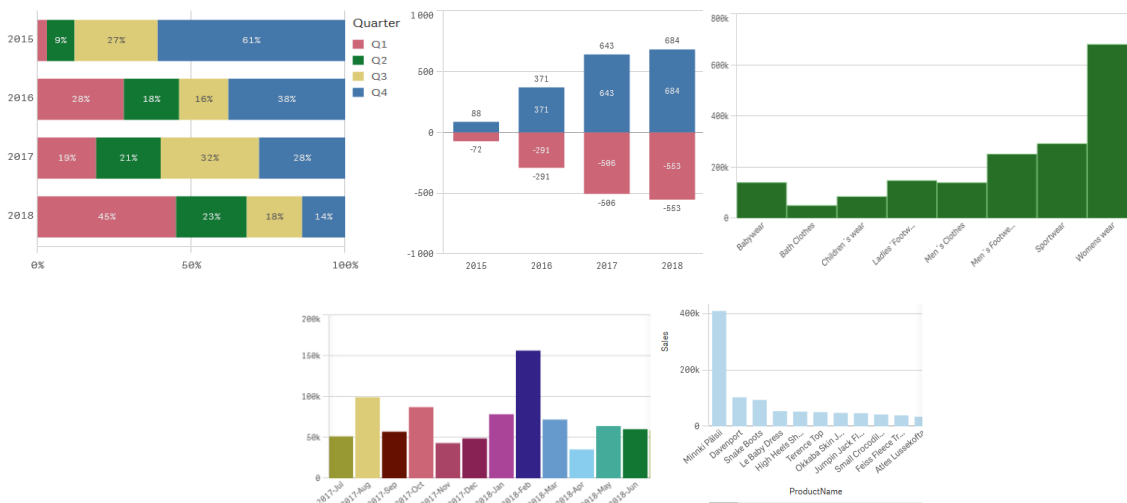


2. P&L Pivot (tabela, która ma rozbudowane opcje stylizacji)

Account Desc	Argentina				Australia			
	Balance	Ref LY	% Var	Diff	Balance	Ref LY	% Var	Diff
Revenues								
Gross sales revenues	195,275	91954.711	1.123595	103274.6	195,275	91954.711	1.123595	103274.6
Less return & allowances	1,823	750.82	1.428971	1072.42	1,823	750.82	1.428971	1072.42
Net sales revenues	193,452	91203.891	1.120262	102202.2	193,452	91203.891	1.120262	102202.2
Cost of goods sold								
Direct materials	-40,164	-20571.6	0.952380	-40163.6	-40,164	-20571.6	0.952380	-40163.6
Direct labour	-37,253	-18342.7	1.009827	-37252.7	-37,253	-18342.7	1.009827	-37252.7
Manufacturing overhead								
Indirect labor	-31,815	-15499.530	1.052681	-31814.835	-31,815	-15499.530	1.052681	-31814.835
Depreciation, manufacturing equip	-1,538	-22.32	50	-1515.62	-1,538	-22.32	50	-1515.62
Other cost overhead	-20,040	-13640	0.909080	-20040	-20,040	-13640	0.909080	-20040
Net only overhead	-58,993	-29618.1	1.022956	-58992.1	-58,993	-29618.1	1.022956	-58992.1
Net costs of goods sold	55,534	21867.1	0.546971	55534.086	55,534	21867.1	0.546971	55534.086
Gross profit	137,918	69336.7	1.16325	137918.114	137,918	69336.7	1.16325	137918.114

W wersji z czerwca 2019 rozbudowano możliwości prezentacyjne wykresu słupkowego:

- Możemy wyświetlić etykiety składowych jak i całego słupka
- Możemy wyświetlić wartości +/- na jednym wykresie
- Możemy sterować szerokością słupków
- Możemy ustalić ile słupków ma się wyświetlać
- Możemy zmieniać ustawienia paska, dostępne opcje:
 - Mini wykres
 - Pasek przewijania
 - Brak



Dodano opcję kopiowania wartości z komórki:

Tabela		Wykres słupkowy	
zlecenie	Q	Sum(kwota)	
Sumy		124	
a1		49	
a2			
a3			
b1			
b2			

← Wstecz

Obwórz bibliotekę migawek

Kopij wartość komórki

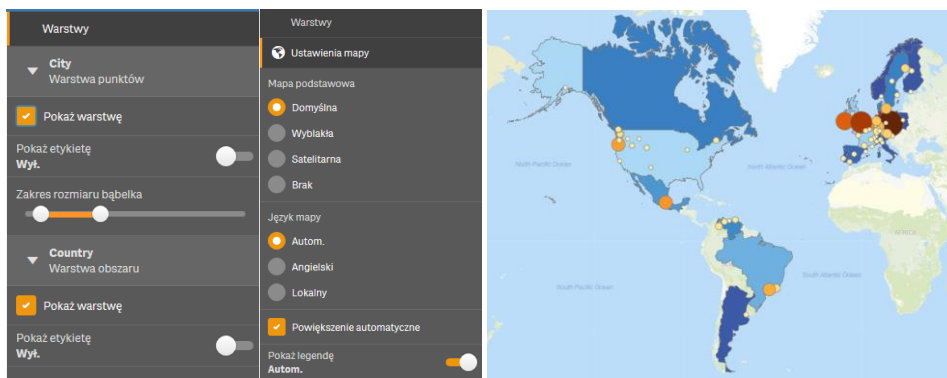
Zarejestruj migawkę Kopij wartość komórki

Osadz wykres

Eksportuj

Menu mapy dostępne dla użytkownika bez potrzeby edycji arkusza:

Teraz zwykły użytkownik może personalizować ustawienia map



W wersji z czerwca 2019 wprowadzono również:

- Dodano do wizualizacji obiekt Kontener (dotychczas w boundlu) oraz usprawniono jego działanie.
- Qlik Connectors: wsparcie dla SSO w Windows.
- Qlik Mobile: dodano układ siatki (dotychczas był tylko układ listy), dzięki czemu arkusze mogą wyglądać tak samo jak w przeglądarce.
- Qlik Mobile: w aplikacjach na androida i iOS dodano wsparcie dla powiadomień. Administrator może wysłać powiadomienie do użytkowników mobilnych.